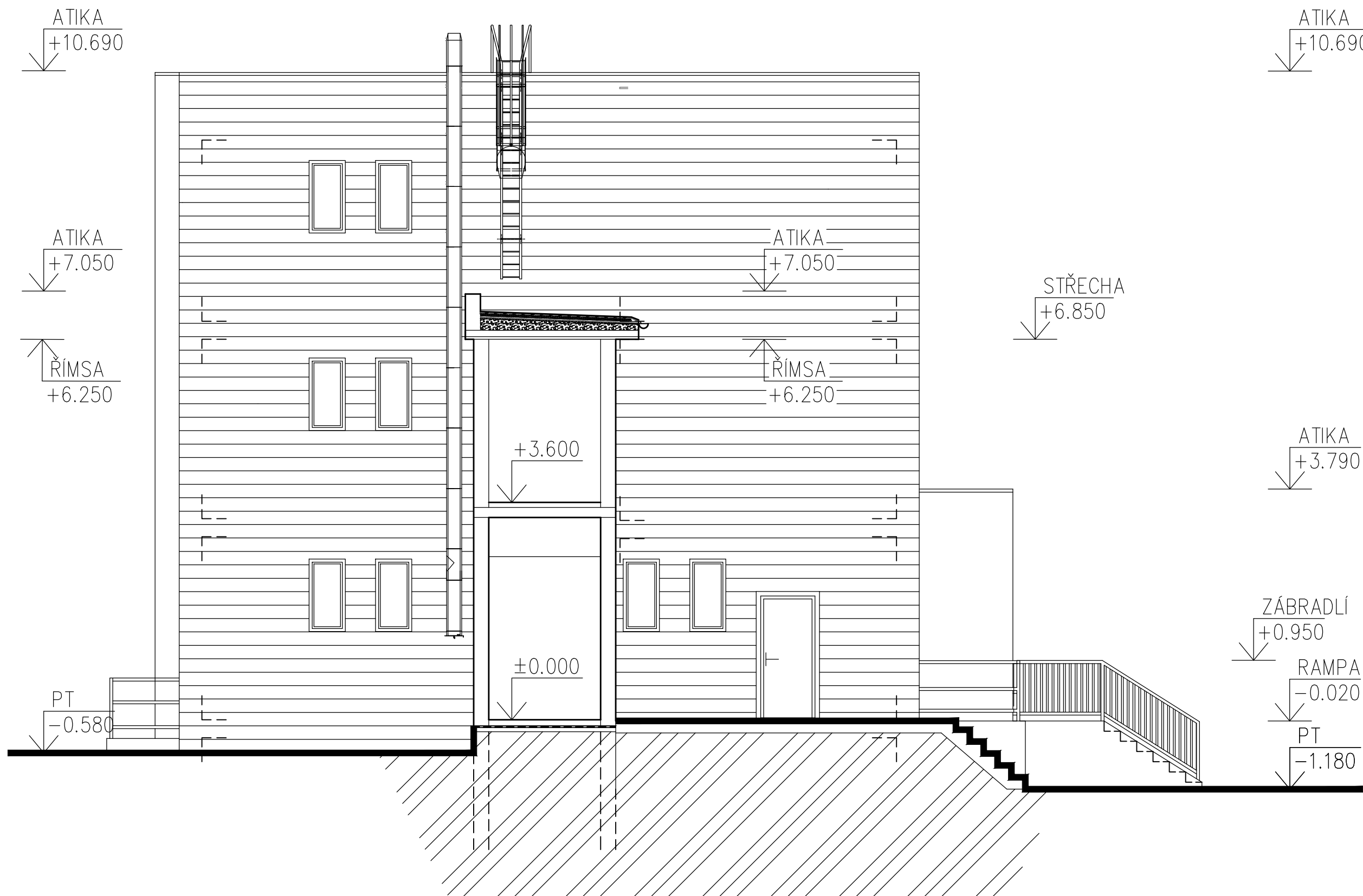


POHLED ZÁPADNÍ – STÁVAJÍCÍ STAV



LEGENDA STÁVAJÍCÍCH MATERIÁLU

- KRYTINA – PVC FÓLIE S VÝZTUŽNOU VLOŽKOU Z POLYESTEROVÉ TKANIN (KOTVENO PŘES TI)
BARVA – ŠEDÁ
DEŠŤOVÉ SVODY, ŽLABY, OPLECHOVÁNÍ – POZINKOVANÝ PLECH, BARVA – PŘÍRODNÍ
- VENKOVNÍ FASÁDA – VÁPENOCEMENTOVÁ OMÍTKA – BARVA RŮŽOVÁ, BÉŽOVÁ
– ŠTÍTOVÉ STĚNY OPATŘENY PLASTOVÝMI LAMELAMI, BARVA ČERVENÁ, BÉŽOVÁ, ŠEDÁ
- VENKOVNÍ OKNA – PLASTOVÁ OKNA, $U_w=0,9 \text{ W/m}^2\text{K}$ / LUXFERY
– BARVA BILÁ / BARVA ČIRÁ
- VENKOVNÍ VSTUPNÍ DVEŘE – PLASTOVÉ, ZASKLENÉ IZOLAČNÍM DVOJSKLEM
– BARVA BILÁ
- VENKOVNÍ ZÁBRADLÍ – OCELOVÉ, BARVA BILÁ, ŠEDÁ
- SOKL – BŘIZOLITOVÝ OBKLAD, BARVA HNĚDÁ

POZNÁMKA

- PODKLADEM PRO ZPRACOVÁNÍ PROJEKTOVÉ DOKUMENTACE STÁVAJÍCÍHO STAVU BYLY POUŽITY STÁVAJÍCÍ MATERIÁLY – PROJEKTOVÁ DOKUMENTACE Z ROKU 1979 A PROJEKTOVÁ DOKUMENTACE Z ROKU 2014 "REKONSTRUKCE STŘECHY NA CESTMISTROVSTVÍ HAVLÍČKŮV BROD"
- ZAMĚŘENÍ OBJEKTU PROVEDENO POMOCÍ LASEROVÉHO DÁLKOMĚRU HILTI A DŘEVĚNÉHO DVOUMETRU

±0.000=1.NADZEMNÍ PODLAŽÍ				Paré číslo:	
Vypracoval			Zodpovědný projektant	Projektant:	
ING. JOSEF SLABÝ		ING. JOSEF SLABÝ		ING.JOSEF SLABÝ ARNOLEC 30 588 27 JAMNÉ U JIH.	
Investor:	KSÚSV, příspěvková organizace se sídlem KOSOVSKÁ 1122/16, 586 01 JIHLAVA			Zakázka čís.	66/12/2020
Stavba:	REVITALIZACE AREÁLU KSÚSV CESTMISTROVSTVÍ HAVLÍČKŮV BROD DOKUMENTACE PRO PROVÁDĚNÍ STAVBY			Datum	12/2020
Akce:				Stupeň	PDPS
Objekt:				Formát	2A4
Soubor:	SO 01 – PROVOZNÍ BUDOVA			Měřítko	1:100
Část,profese	D. ARCHITEKTONICKÉ A STAVEBNĚ TECHNICKÉ ŘEŠENÍ			Příloha číslo	07
Obsah:	Pohled západní – stávající stav				